

# 4 jaar IJssellandScan

## Een tijdlijn-terugblik en -voorblik



### Wat vooraf ging...

GGD IJsselland beschikt over een uitgebreide hoeveelheid data over gezondheid in de regio IJsselland. Proscop beschikt over gegevens over zorg en zorggebruik in de regio. De beide organisaties gebruikten in het verleden twee verschillende digitale databanken. Gemeenten zijn verantwoordelijk voor het hele terrein van gezondheid en zorg. En dus lag het voor de hand om de gegevens van Proscop en GGD IJsselland in één tool onder te brengen: De IJssellandScan. Hierdoor werd het voor beleidsmakers, gemeenten en andere gebruikers gemakkelijker om gebruik te maken van de gegevens. Bovendien bevorderde het bundelen van de gegevens van Proscop en GGD IJsselland de samenwerking van eerste lijn en sociaal domein.

#### December Dashboard Vitaal Vechtdal op IJssellandScan

Vitaal Vechtdal is een uniek samenwerkingsverband van regionale organisaties gericht op een gezond en actief Vechtdal. Voor Vitaal Vechtdal is een speciaal dashboard aangemaakt op de IJssellandScan met cijfers en informatie. Hierin staat ook projectinformatie over twee projecten van Vitaal Vechtdal: Stoppen met Roken en Vitaal Vechtdal Challenge. In 2023 wordt het dashboard uitgebreid met informatie over de vitaliteitsteams die in het najaar van 2022 gestart zijn binnen Vitaal Vechtdal. Kijk voor meer informatie over Vitaal Vechtdal op [www.vitaalvechtdal.nl](http://www.vitaalvechtdal.nl) of op het [Dashboard Vitaal Vechtdal](#).



2018

#### November

Data van gezondheidsmonitor kinderen toegevoegd.



2019

#### April

In gesprek met de onderzoeker Annette en adviseur Renate. [Lees het gesprek hier.](#)

#### December

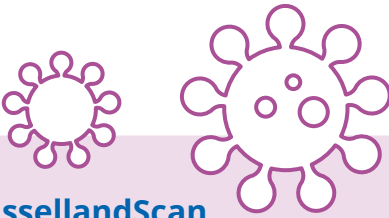
Feestelijke lancering van de IJssellandScan in De Stadkamer in Zwolle. [Bekijk het artikel hier.](#)



2020

#### April Highlight-tegel 'Corona' op IJssellandScan

Tijdens de Coronapandemie publiceerde het RIVM cijfers over Corona in Nederland. Dit deed het RIVM onder andere op basis van de input van GGD'en. Als GGD wilden we - voor bijvoorbeeld ambtenaren en andere professionals - ook zelf de trend volgen van COVID-19 in de regio. Daarom is begin april 2020 een speciale pagina op de IJssellandScan ingericht met cijfers over Corona in de regio IJsselland. De pagina was de afgelopen jaren veruit de meest bezochte pagina. [Meer informatie](#)



Wat vinden professionals van de IJssellandScan? We lieten de afgelopen jaren verschillende gebruikers van de IJssellandScan aan het woord. Klik op de knop [Toon](#) om het gesprek te lezen.

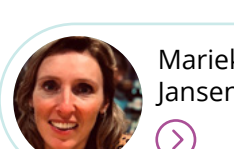


Hans Hokke



#### November

Data van gezondheidsmonitor jeugd toegevoegd.



Marieke Jansen



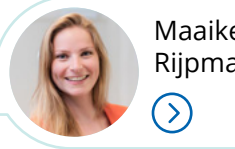
#### Donderdag 16 april

Meeste website bezoekers per dag.

33.430

unieke pagina weergaven

2021



Maaïke Rijpsma



Dieger ter Berge



#### Juni

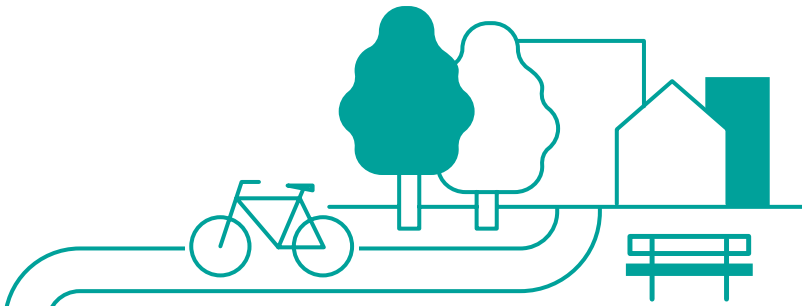
Data van gezondheidsmonitor volwassenen en ouderen toegevoegd.

#### December

Rianne van den Berg (tot 2022 directeur publieke gezondheid) en Arie Jongejan blikken terug op 3 jaar IJssellandScan. Lees [het interview](#).



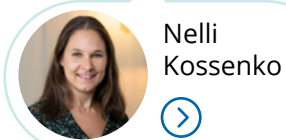
Sjaak van den Brand



#### Februari

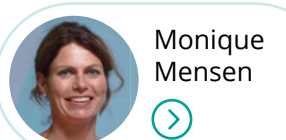
#### Toolkit gezonde Leefomgeving op IJssellandScan

Het inrichten van een mooie, fijne en gezonde leefomgeving is een uitdaging. Om gemeenten te ondersteunen bij het creëren van een gezonde leefomgeving is de toolkit gezonde leefomgeving ontwikkeld. In de toolkit staat informatie en inspiratie voor gemeenten om aan de slag te gaan met een gezonde(re) leefomgeving. Denk aan een gespreksinstrument, informatie over de Omgevingswet, voorbeelden, tips, data, instrumenten, gemeentelijke rapporten en informatie wat de GGD voor gemeenten kan betekenen. [Bekijk toolkit](#)



Nelli Kossenko

2022

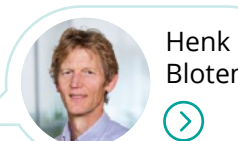


Monique Mensen



#### November

Data van gezondheidsmonitor kinderen toegevoegd.



Henk Bloten



#### Elk jaar in oktober

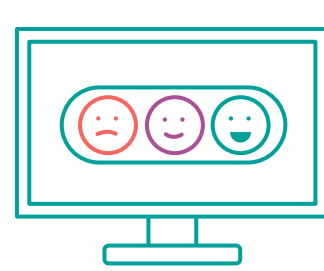
#### Aandacht voor het thema roken

Stoptober is een campagne om in oktober 28 dagen te stoppen met roken. Elk jaar maken we daarom een tijdelijke highlight-tegel over roken. Daarin zetten we de regionale en gemeentelijke cijfers over roken uit verschillende onderzoeken op een rij.

#### September

#### Pop-up gebruikersonderzoek

We blijven de IJssellandScan steeds verbeteren en doorontwikkelen. Hiervoor doen we onder andere gebruikersonderzoek. Naast de reguliere webanalytics kunnen bezoekers sinds september 2022 een vragenlijst over de IJssellandScan invullen. Via een pop-up op de homepage vragen we websitebezoekers: "Wil je een paar korte vragen over de IJssellandScan invullen? Zo help je ons deze website nog beter te maken." Begin 2023 gaan we de resultaten analyseren.



#### Vooruitblik

Als we vooruit kijken zien we mooie ontwikkelingen in het veld waar de IJssellandScan een goede ondersteuning aan kan bieden. Het Integraal Zorg akkoord (IZA) en het Gezond en Actief Leven Akkoord (GALA) zijn nauw met elkaar verbonden. Gemeenten en zorgverzekeraars voeren de regie en maken afspraken met zorgaanbieders en met partijen in het sociaal domein. Afspraken over wat er in de regio nodig is om de zorg toegankelijk, kwalitatief en betaalbaar te houden. En wat er nodig is om samen te bouwen aan gezondheid, de sociale basis en sport en beweging. Alle partijen leveren hun deel. GGD IJsselland en Proscop blijven samen de IJssellandScan door ontwikkelen. Passend bij de wensen van de verschillende regio's en gemeenten om zo optimaal mogelijk data gestuurd te werken.

#### Toekomst

## Top 10 meest bezochte pagina's

Dashboard Corona

Dashboard Corona actueel

Rapporten

Dashboard Leefomgeving

Dashboard Zorgvraag en zorgaanbod

Nieuws

Rapporten Verdiepende onderzoeken

Dashboard Vitaal Vechtdal

Dashboard Armoede

Dashboard Bevolking

De pagina's met data over Corona zijn de afgelopen jaren veruit de meest bezocht. Op de IJssellandScan staan ook alle onderzoeksrapporten van GGD IJsselland en Proscop, deze pagina wordt ook veel bezocht. Daarnaast blijken voor bezoekers van de IJssellandScan de inhoudelijke pagina's 'leefomgeving' en 'zorgvraag en zorgaanbod' interessant.



#### Aantal onderzoeksrapporten op de IJssellandScan:



#### 15 highlight-tegels

Er stonden de afgelopen jaren 15 zogenoemde highlight-tegels op de homepage van de IJssellandScan. Actuele thema's of thema's met nieuwe cijfers die zo extra onder de aandacht gebracht werden:

Arbeidsproblematiek huisartsen

Armoede

Corona

Corona actueel

Gezondheid Jeugd

Ik Pas: alcohol

Kindermonitor

Kwetsbare ouderen

Psychische gezondheid

Rookvrije generatie

Stoptober

Toolkit leefomgeving

Vaccinaties en TBC

Zorgkosten

Zorgvraag en zorgaanbod

## Over de IJssellandScan

De IJssellandScan is een gezamenlijke databank van GGD IJsselland en Proscop met gezondheidsinformatie van de regio IJsselland. De databank bevat informatie over onder andere bevolking, gezondheid, leefstijl, sociale omgeving, participatie, jeugd, leefomgeving, preventie en zorg.

De informatie is per gemeente weergegeven en kan vergeleken worden met een andere gemeente of met de regio IJsselland. Daarnaast zijn er nieuwsberichten en rapporten over onderzoek te vinden.

"Het belang van data en data gestuurd werken wordt steeds meer erkend. Ook door gemeenten en organisaties in onze regio. GGD IJsselland en Proscop hebben veel gezondheidsdata beschikbaar op regionaal en lokaal niveau. Een schat aan informatie, via de IJssellandScan op een prettige manier toegankelijk gemaakt voor beleidsmakers. Gemeenten en organisaties kunnen met deze mooie databank beleidskeuzes op het gebied van gezondheid onderbouwen."



Astrid Schulting  
Directeur publieke gezondheid GGD IJsselland



Arie Jongejan  
Directeur/bestuurder Proscop

"Zowel in het Integraal Zorg akkoord (IZA) als het Gezond en Actief Leven Akkoord (GALA) worden regiobeelden als basis genoemd. GGD IJsselland en Proscop leveren een belangrijke bijdrage aan de uitvoering van deze landelijke ontwikkelingen door regionale gezondheidsdata beschikbaar te stellen en te monitoren. De IJssellandScan zal daarbij een informatieve rol blijven vervullen."